

# INFORME TÉCNICO

## NIVELES DE MASILLADO

### Terminación de superficies

La terminación de superficies construidas con placas Durlock® abarca tres aspectos:

**1. Tomado de juntas.** Consiste en una secuencia de cuatro etapas más un posible quinto paso según las condiciones de iluminación y el tipo de terminación a aplicar sobre la superficie:

1º. Tomado de junta

Se aplica una capa fina de Masilla Durlock® en las uniones entre placas, utilizando para ello una espátula chica, sin dejar rebabas.

2º. Pegado de cinta

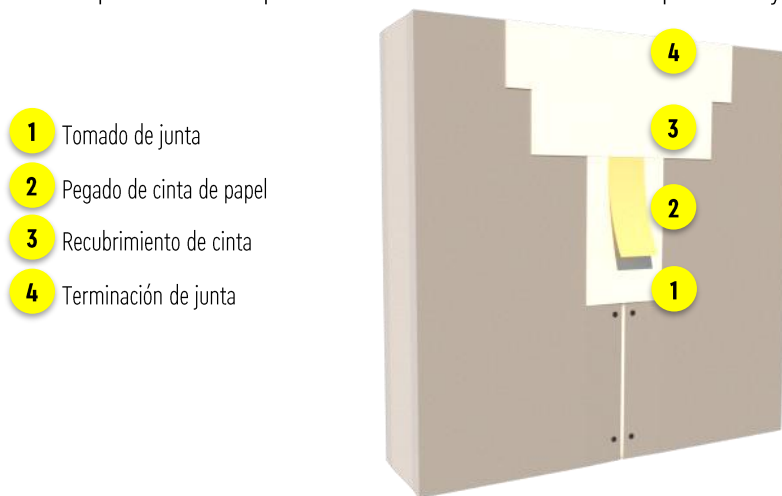
Se aplica una segunda capa de Masilla Durlock®. Inmediatamente después y sin dejar secar, se pega la cinta de papel y se retira el excedente pasando una espátula de 15 cm como máximo desde el centro hacia los bordes. Para que la cinta quede correctamente adherida este paso se realiza en tramos cortos, evitando que la masilla seque demasiado.

3º. Recubrimiento de cinta

Se aplica una tercera capa de Masilla Durlock® con llana plana de 30 cm cubriendo la cinta de papel, y dejando una huella de masillado más ancha que la anterior.

4º. Terminación final

Con llana plana o espátula de 30 cm se aplica la última capa de Masilla Durlock® cubriendo una superficie mayor.



- 1 Tomado de junta
- 2 Pegado de cinta de papel
- 3 Recubrimiento de cinta
- 4 Terminación de junta

5º. Masillado total

Se aplica con llana una capa delgada de masilla en toda la superficie, cubriendo tanto las áreas masilladas como las que están sin masillar. Según el tipo de terminación que se aplique posteriormente, se podrá dar una segunda mano de masillado, aplicada con llana, en sentido transversal a la primera.

**2. Masillado de tornillos.** Sobre las improntas de los tornillos se aplican una o dos manos de masilla con espátula, dejando secar entre ambos pasos, de manera tal que no quede ninguna depresión en la superficie.

**3. Masillado de perfiles de terminación.** Se aplican una o dos manos de masilla con espátula, utilizando el canto del perfil como guía, para lograr una terminación prolija y dejando secar entre ambos pasos. Previamente al masillado se debe retirar cualquier excedente de aceite de la superficie del perfil, esto asegura una mejor adherencia de la masilla. Para la primera mano se recomienda utilizar Masilla Durlock® de Secado Rápido Multiuso.

# INFORME TÉCNICO

## NIVELES DE MASILLADO

### Determinación del Nivel de masillado

Para obtener un resultado final satisfactorio es imprescindible realizar una correcta especificación del Nivel de masillado que llevará la superficie antes de comenzar con las tareas de tomado de junta y masillado.

Para poder definirlo, se deberán considerar los siguientes factores:

**Destino de uso.** Evaluando si la superficie a construir quedará expuesta a la vista de los usuarios.

**Condiciones de iluminación.** Estudiando el tipo de iluminación (natural y artificial), intensidad y ángulo de incidencia de la misma, que recibirá la superficie. Las superficies que recibirán una iluminación que pueda evidenciar cualquier pequeña imperfección, estarán sometidas a "Condiciones críticas de iluminación". Las que escapan a esta situación estarán bajo "Condiciones normales de iluminación".

**Tipo de terminación.** En este aspecto, se evaluará el tratamiento que recibirá la superficie una vez finalizada su construcción, teniendo en cuenta que las superficies de placa de yeso tienen distinta porosidad y absorción que las superficies tratadas con masilla. Esta diferencia puede generar defectos en la superficie terminada, siendo más evidentes bajo "Condiciones críticas de iluminación". La aplicación de un masillado total que unifique la porosidad y absorción de toda la superficie, es recomendable especialmente cuando se utilizan pinturas satinadas o cuando se trata de superficies bajo "Condiciones críticas de iluminación".

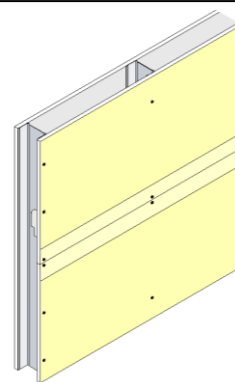
### Niveles de masillado

#### Nivel 0.

Se especifica para construcciones provisorias.

Este nivel no incluye tomado de juntas ni masillado de tornillos ni de perfiles de terminación.

Sólo se atornillan las placas sobre la estructura de perfiles.



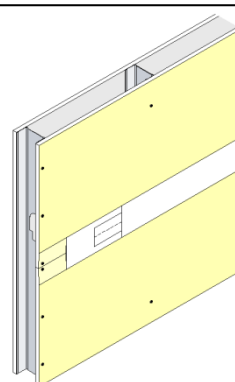
#### Nivel 1.

Se especifica para áreas que no quedarán expuestas al público, como plenos sobre cielorrasos, pasillos de servicio, etc..

Este nivel abarca el Tomado de junta y Pegado de cinta (1º y 2º paso del Tomado de juntas).

No incluye masillado de tornillos ni de perfiles de terminación.

El aspecto de la superficie masillada no debe presentar exceso de masilla. Pueden haber marcas de espátula o rebordes.

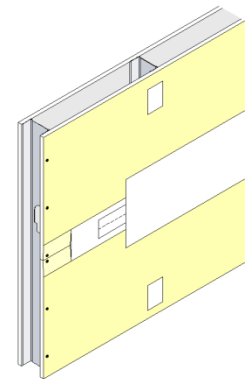


# INFORME TÉCNICO

## NIVELES DE MASILLADO

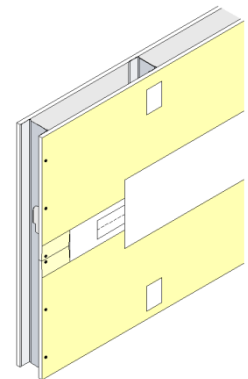
### Nivel 2.

Se especifica para áreas que no precisan cumplir requisitos decorativos, donde el aspecto de la superficie no es de gran importancia, tales como depósitos o áreas de almacenamiento. Este nivel comprende el Tomado de junta, Pegado de cinta y Recubrimiento de cinta (1º, 2º y 3º paso del Tomado de juntas). Sobre los tornillos y perfiles de terminación se aplica una mano de masilla. El aspecto de la superficie masillada no debe presentar exceso de masilla. Pueden haber marcas de espátula o rebordes.



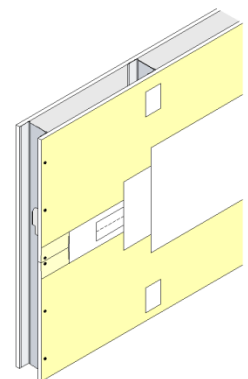
### Nivel 3.

Se especifica para superficies que recibirán revestimientos cerámicos o similares. Este nivel comprende el Tomado de junta, Pegado de cinta y Recubrimiento de cinta (1º, 2º y 3º paso del Tomado de juntas). Sobre los tornillos y perfiles de terminación se aplica una mano de masilla. El aspecto de la superficie masillada no debe presentar exceso de masilla, con terminación suave y sin marcas de espátula o rebordes (retirados con espátula).



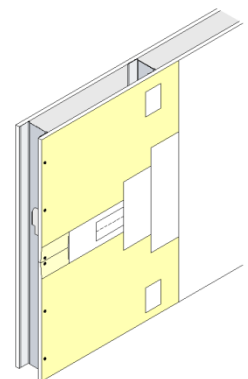
### Nivel 4.

Se especifica para superficies que recibirán terminaciones de textura media o fina, como pinturas mate o empapelados, bajo condiciones normales de iluminación. Este nivel comprende el Tomado de junta, Pegado de cinta, Recubrimiento de cinta y Terminación final (1º, 2º, 3º y 4º paso del Tomado de juntas). Sobre los tornillos y perfiles de terminación se aplican dos manos de masilla. El aspecto de la superficie masillada no debe presentar exceso de masilla, con terminación suave y sin marcas de espátula o rebordes (retirados con espátula).



### Nivel 5.

Se especifica para superficies que recibirán pinturas brillantes o satinadas o para superficies que recibirán terminaciones de textura media o fina, como pinturas mate o empapelados, bajo condiciones críticas de iluminación. Este nivel comprende el Tomado de junta, Pegado de cinta, Recubrimiento de cinta, Terminación final y Masillado total (1º, 2º, 3º, 4º y 5º paso del Tomado de juntas). Sobre los tornillos y perfiles de terminación se aplican dos manos de masilla más un masillado total. El aspecto de la superficie masillada no debe presentar exceso de masilla, con terminación suave y sin marcas de espátula o rebordes (retirados con espátula).



# INFORME TÉCNICO

## NIVELES DE MASILLADO

Nivel	Tratamiento				Usos	
	Juntas	Tornillos	Perfiles de terminación	Aspecto de la superficie masillada		
0		Ninguno	Ninguno	Ninguno	Construcciones provisionarias.	
1		1º- Tomado de junta. 2º- Pegado de cinta.	Ninguno	Ninguno	Sin exceso de masilla. Puede presentar marcas de la espátula y rebordes.	Áreas no expuestas al público. Plenos sobre cielorrasos, pasillos de servicio, etc..
2		1º- Tomado de junta. 2º- Pegado de cinta. 3º- Recubrimiento de cinta.	Se aplica una mano de masilla.	Se aplica una mano de masilla.	Sin exceso de masilla. Puede presentar marcas de la espátula y rebordes.	Áreas donde el aspecto no es requisito de gran importancia. Depósitos, áreas de almacenamiento.
3		1º- Tomado de junta. 2º- Pegado de cinta. 3º- Recubrimiento de cinta.	Se aplica una mano de masilla.	Se aplica una mano de masilla.	Sin exceso de masilla. Con terminación suave y sin rebordes (retirados con espátula).	Superficies que recibirán revestimientos cerámicos o similar.
4		1º- Tomado de junta. 2º- Pegado de cinta. 3º- Recubrimiento de cinta. 4º- Terminación final.	Se aplican dos manos de masilla.	Se aplican dos manos de masilla.	Sin exceso de masilla. Con terminación suave y sin rebordes (retirados con espátula), libre de marcas de espátula.	Superficies que recibirán terminaciones de textura media o fina, pinturas mate o empapelado, bajo condiciones normales de iluminación.
5		1º- Tomado de junta. 2º- Pegado de cinta. 3º- Recubrimiento de cinta. 4º- Terminación final. 5º- Masillado total.	Se aplican dos manos de masilla más un masillado total.	Se aplican dos manos de masilla más un masillado total.	Sin exceso de masilla. Con terminación suave, sin rebordes (retirados con espátula) y libre de marcas de espátula.	Superficies que recibirán pinturas brillantes o satinadas. Superficies que recibirán terminaciones de textura fina, pinturas mate o empapelado, bajo condiciones críticas de iluminación.

Los datos incluidos en la presente documentación técnica son indicativos. Los mismos surgen de experiencias en obra, ensayos en condiciones de laboratorio e información provista por terceros, debiéndose en cada caso en particular evaluar las condiciones de la obra en la que serán empleados.

DURLOCK S.A. mantiene la facultad exclusiva de ejercer la modificación, el cambio, la mejora y/o anulación de materiales, productos, especificaciones y/o diseños sin previo aviso, en nuestra búsqueda constante por brindarle al profesional el permanente liderazgo en nuestros sistemas.